

# HOE MONTEER IK MIJN HOUTEN GEVELBEKLEDING?

**TIEN TIPS** VOOR HET BESTE RESULTAAT!





## TIP 1

# HET BEGINT BIJ DE OPSLAG OP DE BOUW

- Kies een schaduwplek.
- Leg het hout vlak neer.
- Vochtig weer? Dek de bovenkant goed af!
- Controleer het materiaal altijd op eventuele gebreken voordat het verwerkt wordt.





## TIP 2

# LET OP DE AFMETINGEN VAN HET REGELWERK

- Gebruik altijd verduurzaamd afgeschuind achterhout van minimaal 21 mm (het liefst 28 mm) dik en 45/68 mm breed.

- Plaats het op 50 cm (max. 60 cm) hart op hart.

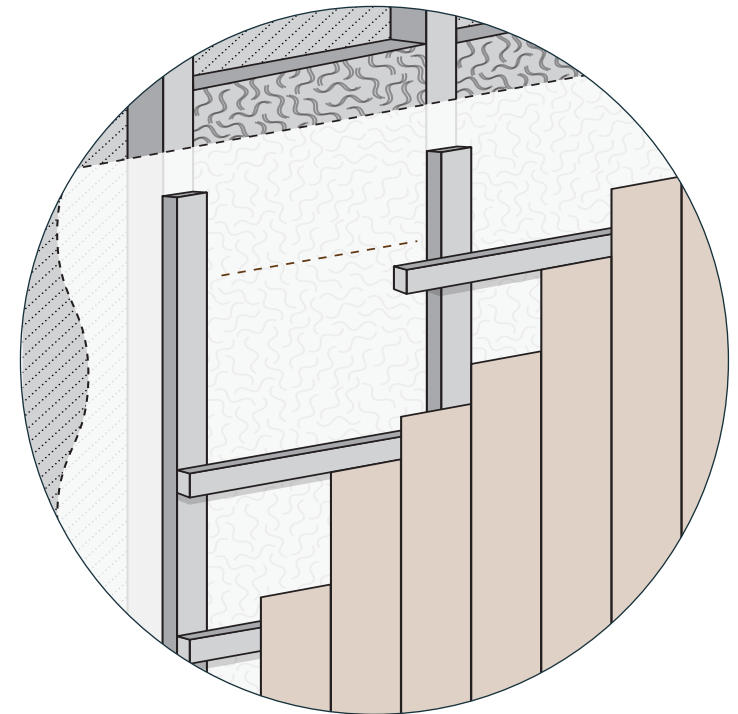
- Zorg voor verticaal doorgaande ventilatie achter de delen.



# VERTICALE MONTAGE VAN DE GEVELBEKLEDING?

PAS DUBBEL REGELWERK TOE!

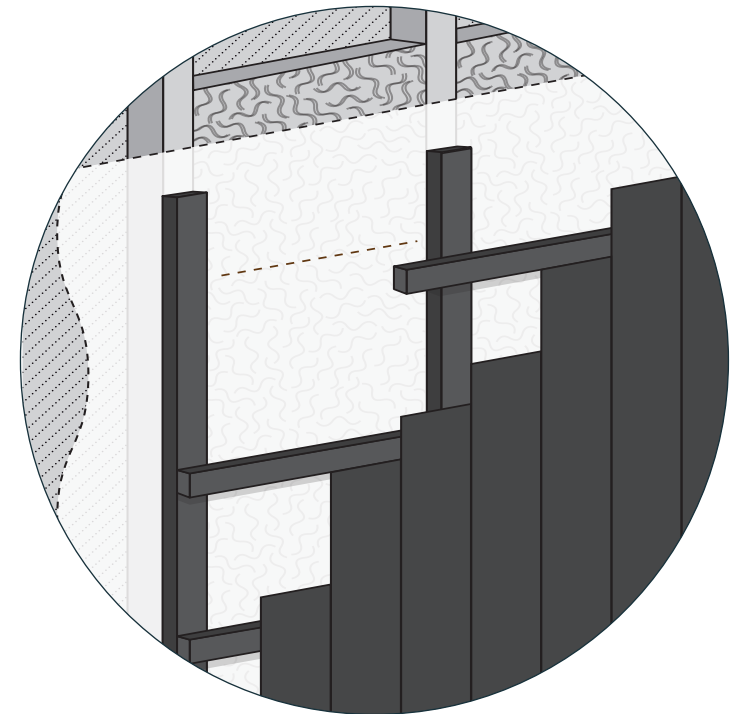
- Eerst verticaal om de 50 cm regels plaatsen en horizontaal daarop regels bevestigen.
- De afgeschuinde kant van de regel komt aflopend naar de spouw (niet aflopend tegen de gevelbekleding).





# OPEN GEVELBEKLEDING?

- Gebruik zwart gecoate achterregels voor de mooiste uitstraling.

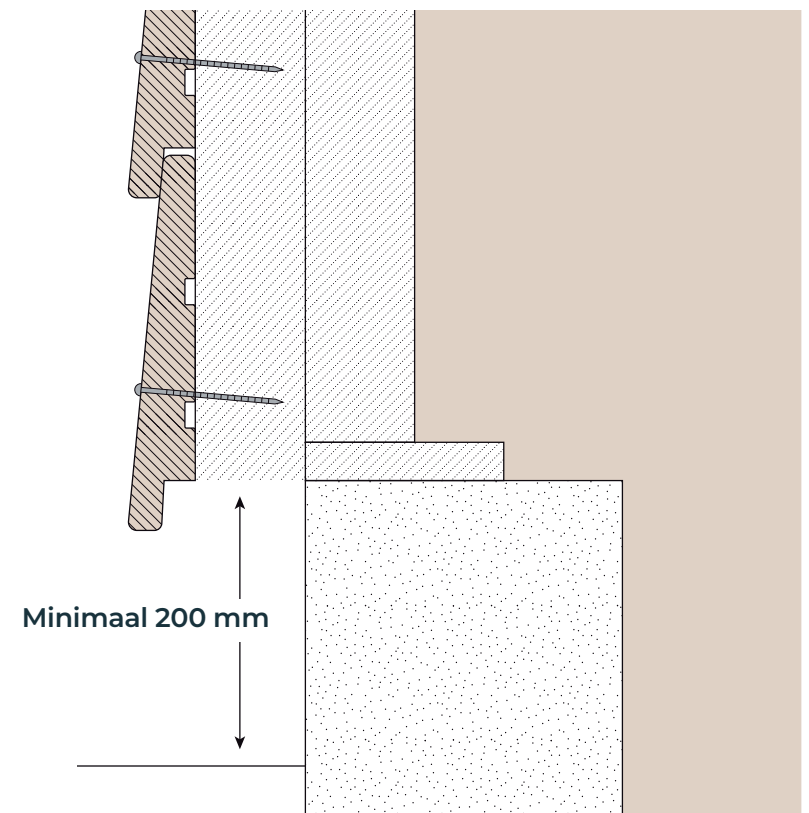




## TIP 3

# BOVEN HET MAAIVELD UITKOMEN

- Opspattend water kan vochtbelasting van de gevelbekleding veroorzaken, begin daarom **20 à 30 cm** boven het maaiveld.
- Leg grind of een rij tegels rondom je woning om nattigheid te voorkomen.





## TIP 4

# LAAT RUIIMTE TUSSEN DE DELEN

- Hout is een natuurproduct en kan gaan 'werken'. Houd daarom een **voeg** aan van **minimaal 5 mm**.
- Laat **minimaal 10 mm** ruimte tussen de delen en de kozijnen of hoekprofielen.
- Bovenstaande is ook handig wanneer je het later wilt overschilderen.





TIP 5

# SCHUIN AFKORTEN EN KOPSE BEHANDELING PLANKEN

- **Ga je de planken verticaal monteren?**  
Schuin dan de kant richting het maaiveld af naar **22 graden**. Op die manier kan de verf beter hechten en glijden regendruppels van de plank af.
- Behandel de zaagsneden met minimaal twee lagen retoucheerverf zodat vocht niet in het hout kan trekken.
- Bovenstaande acties zijn een vereiste voor de garantie.

**15**  
JAAR  
GARANTIE



## TIP 6

# MAAK EEN KEUS IN DE MANIER VAN BEVESTIGEN

### ■ Geringde rvs nagels, bol of platkop, blank of in kleur

Deze nagels moeten 2,5 x de dikte hebben van de gevelbekleding. Bijvoorbeeld: is de plank 21 mm dik? Gebruik dan nagels van 50 mm.

### ■ Schroeven met rvs kwaliteit

Minimaal 2 x de dikte van het te bevestigen materiaal.

### ■ Verticale en horizontale verwerking

Bevestig de nagels  $\frac{1}{3}$  vanaf de onderzijde van de planken. Gebruik 2 nagels bij een breder deel dan 150 mm: op  $\frac{1}{4}$  van de bovenkant en  $\frac{1}{3}$  van de onderkant.

### ■ Open gevel

Gebruik 2 nagels vanaf 100 mm. Smaller dan 100 mm? Bevestig dan 1 nagel in het midden van de plank.

- ! Schiet de nagel nooit door de toplaag. Hij moet erop liggen. Stel de tacker in op 2 à 3 mm uit de toplaag. Tik de nagel met een kunststof hamer na zodat hij mooi op het oppervlak ligt.



## TIP 7

# OOK AAN BLINDE BEVESTIGING GEDACHT?

### VOORDELEN

- Geen nagels in het zicht
- Toplaag beschadigt niet
- Tijdsbesparing voor de aannemer

### ■ Wil je geen nagels in het zicht?

Kies dan voor 'blinde vernageling': schiet of niet de nagel in de sponning. De lip van de volgende plank valt hierover heen.

### ■ Specificaties voor de achterregels

- 21 of 28 x 68 mm (2 nieten per regel)
- Hart op hart = 40 cm
- Gebruik rvs nieten van minimaal 50 mm
- Bevestig het speciale opzetstuk op de tacker
- In het profiel van de regel zit een gefreesd gleufje: schiet daar de niet in





## TIP 8

# KIES VOOR EEN OPEN OF GESLOTEN HOEK IN HOUT OF ALUMINIUM

- Door verschillende weersomstandigheden zoals bijvoorbeeld harde wind, zijn gebouwhoeken gevoeliger voor lekkage en het losraken van panelen. Besteed daarom voldoende aandacht aan de bevestiging bij de hoeken.
- **Hoekoplossingen**
  - Gebruik hoekprofielen in dezelfde kleurafwerking als de gevelbekleding
  - Breng platen met een dikte van 8 mm in verstek aan.





TIP 9

# DOE EEN ZORGVULDIGE CHECK

## ■ Zit de gevelbekleding er op?

Loop 'm dan helemaal na en werk eventuele gebreken of beschadigingen bij met de meegeleverde retoucheerverf.





TIP 10

# BEHANDEL HET MET LIEFDE

## ■ Hout heeft ook aandacht nodig

Maak geregeld de gevelbekleding schoon voor een natuurlijke en spetterende uitstraling!







**INTERFACA**

LAAT HOUT LEVEN

**INTERFACA**

Van Reeuwijkstraat 48  
7731 EH Ommen

T 085 - 02 39 544  
[info@interfaca.nl](mailto:info@interfaca.nl)  
[www.interfaca.nl](http://www.interfaca.nl)